

Schnelles Einrichten, minimale Makulatur
mit InkZone Perfect

Farbzonen-Preset Online

InkZone Perfect liefert preiswerte und modernste Farbzonen-Preset-Technologie für fast alle Offsetdruckmaschinen. Dank InkZone setzen Sie jetzt die Reserven Ihrer Druckmaschine frei.



Kleine Lücke, grosses Rationalisierungspotenzial

In vielen Druckereien reisst die digitale Prozesskette mit der Plattenbelichtung ab. Die Möglichkeit, von der Vorstufe generierte Informationen für die automatische Voreinstellung der Farbzonen an die Druckmaschine zu übertragen, bleibt ungenutzt. Vielfach bilden die hohen Investitionen proprietärer Anbindungen eine Hemmschwelle, um die an sich kleine Lücke im Datenfluss zu schliessen. Gerade kleinere und mittel-grosse Unternehmen vergeben aber damit die Chance zu einer nicht uner-

heblichen Wirtschaftlichkeits- und Qualitätssteigerung im Druckprozess. Deshalb hat Digital Information InkZone entwickelt. InkZone ist ein intelligentes, JDF-fähiges Konzept. InkZone ist von jeglichem Druckmaschinenfabrikat unabhängig. Über die spezifischen Schnittstellen wird die Online-Anbindung auch von älteren Offsetdruckmaschinen für Druckereien jeder Grösse erschwänglich.

JDF-gestützter Farbzonen-Preset

InkZone berücksichtigt moderne Standards und arbeitet auf der Grundlage der JDF-Technologie. Die Proof-Software

DI-Plot liefert Deckungswerte als JDF-Datei an InkZone Perfect. Hier folgt die Umwandlung in die maschinen- und druckspezifisch kalibrierten Werte für die Voreinstellung der Farbzonen und Duktoren. Über die entsprechenden InkZone-Hardware-Komponente werden diese Daten im erforderlichen Maschinenformat online an den Leitstand übertragen.

Mehr Wirtschaftlichkeit, mehr Qualität, schneller ROI

Mit InkZone bietet Digital Information eine gleichermassen leistungsstarke und

Technische Daten

Preset-Software: InkZone Perfect

Softwarepaket zur Übernahme der von DI-Plot aufbereiteten Zonendeckungswerte im XML/JDF-Format. Zuordnen aller Druckfarben an das richtige Druckwerk. Kalibrierung der Zonen-Prozentwerte nach Schieberöffnung und Duktorstellungen der Druckmaschine. Senden dieser

aufbereiteten Daten an den Leitstand unter Benutzung der InkZone-Hardwareanbindungen oder vorhandener Netzwerkanschlüsse. Zurücklesen von Druckjobs aus dem Leitstand zwecks Kalibrierung und Archivierung der Maschinendaten. Lokale Abspeicherung und Verwaltung dieser Archiv-Jobs.

PC-Konfiguration

Betriebsvoraussetzungen

- CPU Intel Core 2 Duo, 2.x GHz, 2 GB RAM, Harddisk 250 GB (SATA II), TFT Monitor mit 19"-Diagonale (Touchscreen empfohlen), USB, 2x RS-232 Schnittstelle (seriell), 2x Ethernet
- Betriebssystem:
Microsoft Windows 7 Professional oder Ultimate

InkZone-Hardwareanbindungen

Lieferumfang InkZone Card

- Anwendung auf Steuerkonsolen mit Card-Slot (z.B. Heidelberg CPC, MAN Roland)
- InkZone Card zum Anschluss der Konsole
 - Konverter zur Integration in das Ethernet-Netzwerk via TCP/IP.
 - Softwarepaket IZ Perfect
 - Power Supply 120/230 Volt

Lieferumfang InkZone Strip

Anwendung auf Steuerkonsolen mit Magnetstreifenleser (z.B. Komori)

- InkZone Strip, Steuereinheit zum Anschluss der Konsole
- Konverter zur Integration in das Ethernet-Netzwerk via TCP/IP.
- Softwarepaket IZ Perfect
- Power Supply 120/230 Volt

Lieferumfang InkZone Tape

Anwendung auf Steuerkonsolen mit Tape-Drives (z.B. Planeta)

- InkZone Tape, Steuereinheit zum Anschluss der Konsole
- RS-232 Schnittstelle
- Softwarepaket IZ Perfect

Lieferumfang InkZone Wire

Anwendung auf Steuerkonsolen mit direktem Kabelanschluss (z.B. Heidelberg CP2000)

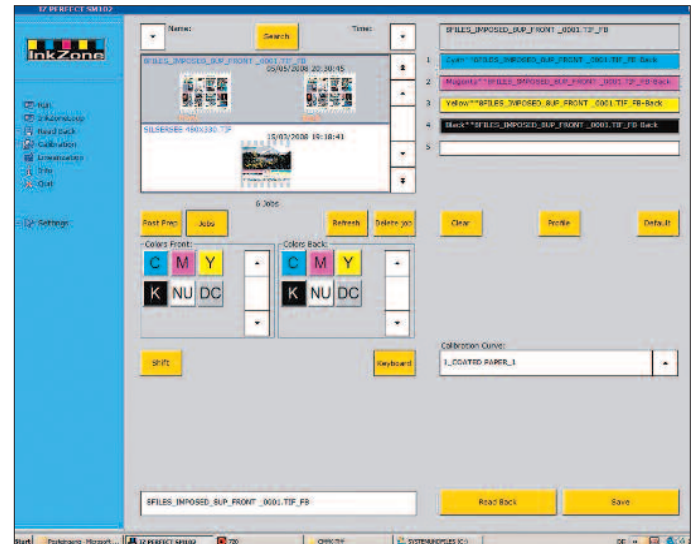
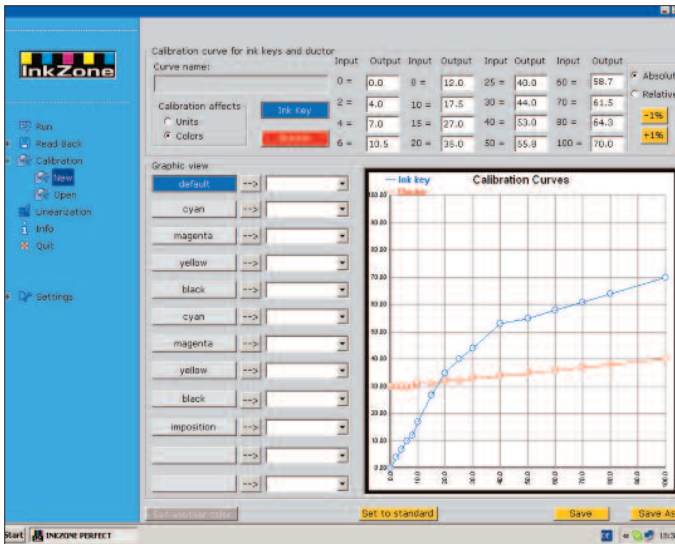
- InkZone Wire, Steuereinheit zum Anschluss der Konsole
- RS-232 Schnittstelle
- Kabelsatz, bei Bedarf Schaltkasten
- Softwarepaket IZ Perfect

Lieferumfang InkZone eFloppy

Anwendung auf Steuerkonsolen mit Floppydrive-Anschluss (z.B. KBA Rapida)

- InkZone eFloppy, Steuereinheit zum Anschluss der Konsole
- Konverter zur Integration in das Ethernet-Netzwerk via TCP/IP
- Softwarepaket IZ Perfect
- Power Supply 120/230 Volt

Für die Voreinstellung der Farbzonen über InkZone wird eine DI-Plot-Lizenz vorausgesetzt. Dieses Software-Paket ist im Lieferumfang der InkZone-Systeme nicht enthalten.



InkZone Perfect: Automatische Anpassung der Linearisierungskurven an individuelle Druckkonditionen

Drag & Drop: Einfache Bedienung per Maus oder am Touchscreen

preiswerte Schnittstelle zwischen Vorstufe und Druck. Dank dem Online-Farbzonen-Preset steht die Farbe in einem Bruchteil der früher aufgewendeten Zeit. Das bringt nicht nur produktiv einen deutlichen Gewinn. Der Zugriff auf einen zuverlässigen Datenbestand führt auch in qualitativer Hinsicht zu Spitzenergebnissen, die sich insbesondere durch eine hohe Wiederholgenauigkeit auszeichnen. InkZone ist deshalb ein unverzichtbares Element auf dem Weg zum standardisierten Druckprozess.

InkZone Perfect gleicht die berechneten Preset-Daten mit den ausgeführten Korrekturen während des Druckprozesses ab. Durch das Zurücklesen der über eine Auflage hinweg gemessenen Werte lässt sich die Kalibrationskurve für gegebene Druckbedingungen laufend korrigieren und schrittweise einem Optimum annähern. Für Folgeaufträge bedeutet das eine weitere Beschleunigung der Rüstvorgänge, signifikante Papiereinsparungen und den dauerhaft stabilen Druckprozess auf hohem Qualitätsniveau.

Eine Investition in die Online-Anbindung mit InkZone von Digital Information lohnt sich. Dank der erfahrungsgemäss ausgezeichneten Leistungsbilanz liegt der ROI-Horizont bei wenigen Monaten.

Eine Anbindung für jede Druckmaschine

Mit den entsprechenden Hardware-Komponenten ist der Farbzonen-Preset über InkZone mit praktisch allen Bogenoffsetmaschinen realisierbar. Die Anbindungen IZ Card, IZ Strip, IZ Tape, IZ eFloppy und IZ Wire unterstützen die Leitstände/Offsetdruckmaschinen folgender Hersteller:

Heidelberg CPC, Heidelberg CP2000, MAN Roland, KBA, Planeta, Komori, Ryobi, Sakurai, Mitsubishi, Akiyama, Adast, Caber, Eltromat, EPG, Goss, Harris, Müller Martini, InkFlow, GMI, EPG, MDS Monigraf, Perretta, Rockwell, TGC Grafitel, Shinohara und viele mehr.

InkZone liefert die geeigneten Anbindungen für den Online-Farbzonen-Preset auf praktisch jeder Offsetdruckmaschine.

